

# Der tragbare Bau-Luftreiniger AirMex CAB 850



- ▶ Stark gegen Staub
- ▶ Passt bequem in jedes Auto
- ▶ Hat Platz auf jeder Baustelle

# Der AirMex Bau-Luftreiniger CAB 850



Bei Umbau, Sanierung oder Renovierung kommt es häufig zu einer starken Luftbelastung durch Staub oder Asbest, welche die Gesundheit der Menschen in der Arbeitsumgebung gefährden kann. Hinzu kommen erhöhte Reinigungsarbeiten durch den entstandenen Staub. Der leichte und robuste AirMex CAB 850 ist hier die optimale Lösung zur schnellen und zuverlässigen Luftreinigung Ihrer Baustellenbereiche und zur Luftreinhaltung der angrenzenden Räume. Durch seine kompakten Maße passt er in jedes Fahrzeug.

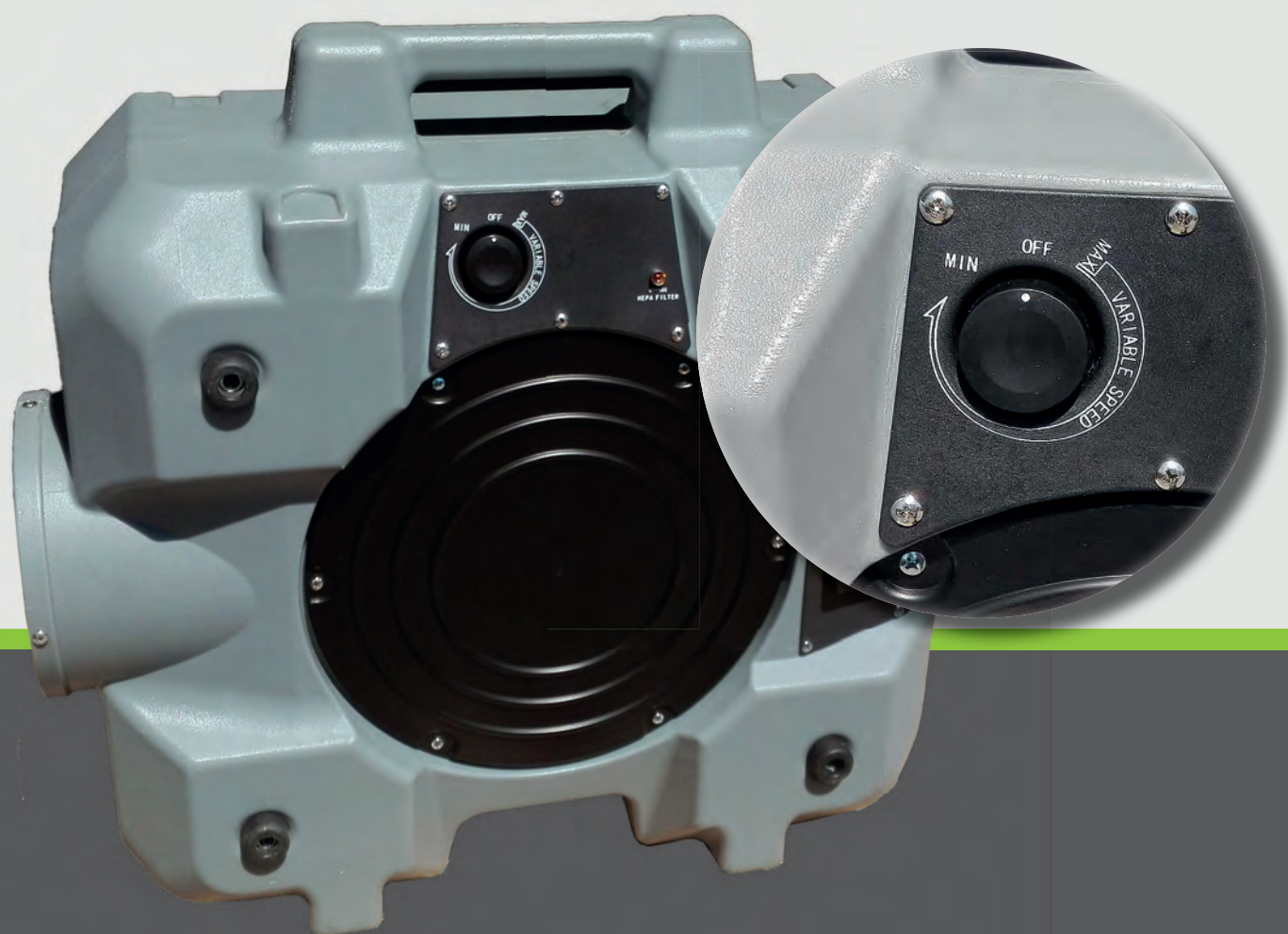
Speziell als Unterdruckhaltergerät für staubige Räume entwickelt, garantiert der AirMex CAB 850 durch sein maximal vierstufiges Filtersystem eine schnelle und zuverlässige Reinigung der belasteten Luft. Die Leistung des energieeffizienten Motors lässt sich stufenlos einstellen und kann damit optimal an die jeweilige Raumgröße und die tatsächliche Luftbelastung angepasst werden. An dem Luftauslass kann zusätzlich ein Absaugschlauch mit einem Durchmesser von 200 mm angeschlossen werden.

**ACHTUNG: Bei Staubarbeiten am Bau sind entsprechende Luftreiniger inzwischen Vorschrift!**



# Technische Details und Maße:

- ▶ Luftmenge max.: 850 m<sup>3</sup>/Std. (je nach Filterbestückung)
- ▶ Staubklasse (gemäß DIN EN 60335-2-69): H
- ▶ Lautstärke: 42-66 dBA (1,5 m)
- ▶ Filter: Vorfilter G4, Hauptfilter DIN H 13, Aktivkohlefilter (optional)
- ▶ Stufenlose Luftmengeneinstellung: 340-850 m<sup>3</sup>/Std.
- ▶ Filterwechselanzeige
- ▶ Motorleistung max.: 250 Watt
- ▶ Anschlussspannung: 230 V / 50-60 Hz
- ▶ Stromaufnahme: 1,0 A
- ▶ Stromanschluss / Anschlusskabel: CEE 7/7 / H05RN-F, Länge 3 m
- ▶ Schallpegel max. (Abstand 1 m): 77 dB (A)
- ▶ Abmessungen (L x B x H): 390 x 630 x 610 mm
- ▶ Gewicht: 17 kg
- ▶ Mobilität: tragbar



# Das tragbare System für saubere Luft

## - HAT PLATZ AUF JEDER BAUSTELLE -

### VORTEILE:

- ▶ Profiqualität von AirMex
- ▶ Leistungsstarker Motor
- ▶ Flexibel einsetzbares Filtersystem mit Filterwechselanzeige
- ▶ Zusätzlicher Absaugschlauch anschließbar
- ▶ Stufenlose Leistung einstellbar
- ▶ Schlagfestes und robustes ABS-Gehäuse, 100% recyclebar
- ▶ Kompakte Maße - passt bequem in jedes Auto
- ▶ Einfache Kabelaufwicklung für einen sicheren Transport

**Wir freuen uns über Ihr Interesse und beraten Sie gerne persönlich:**

AirMex Air Cleaning Systems - Kufsteiner Straße 124e - D-83064 Raubling

Tel.: 0049 (0)8035 9646972 - Fax: 0049 (0)8031 8871894

Email: [info@airmex.org](mailto:info@airmex.org) - [www.airmex.info](http://www.airmex.info)